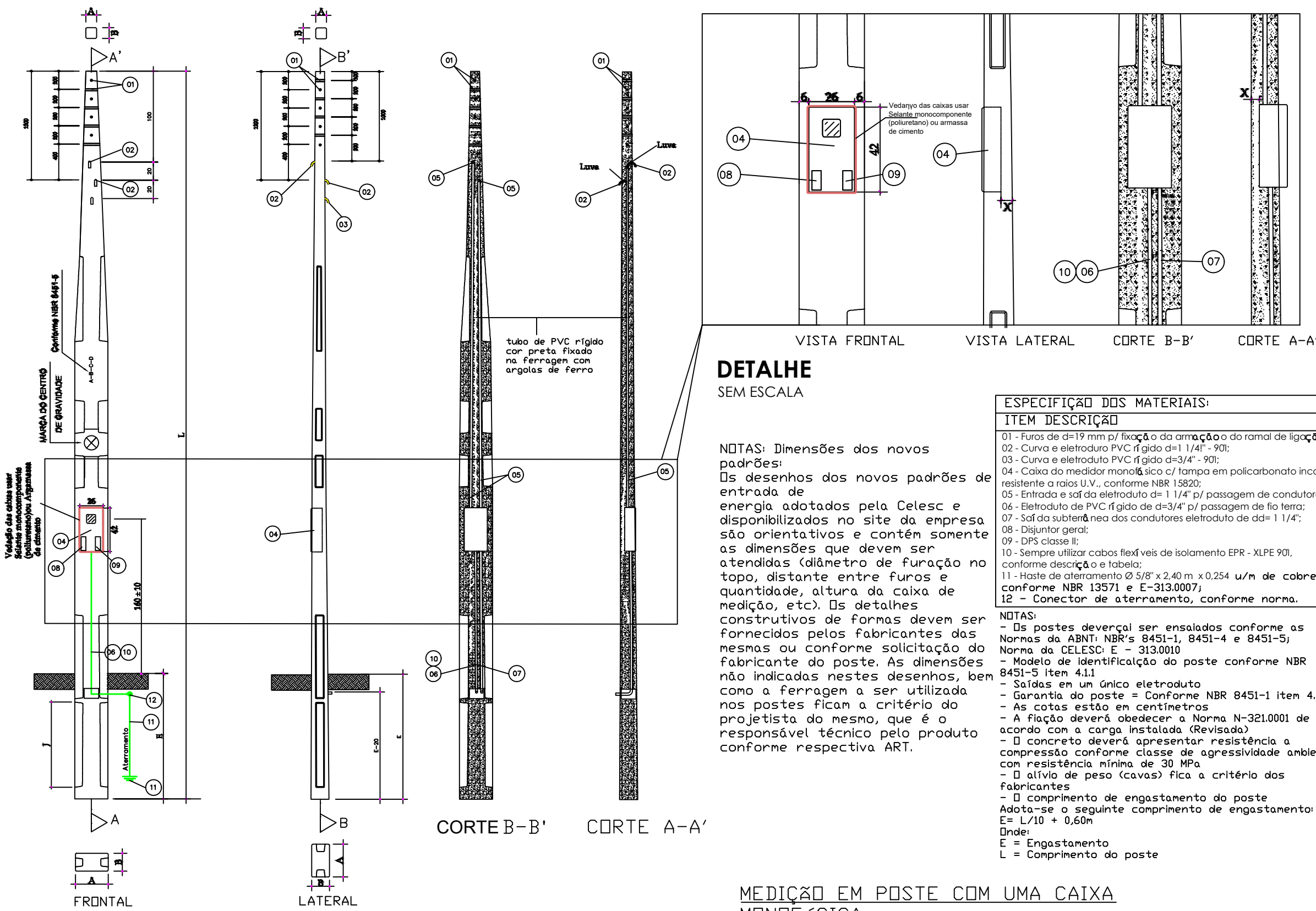


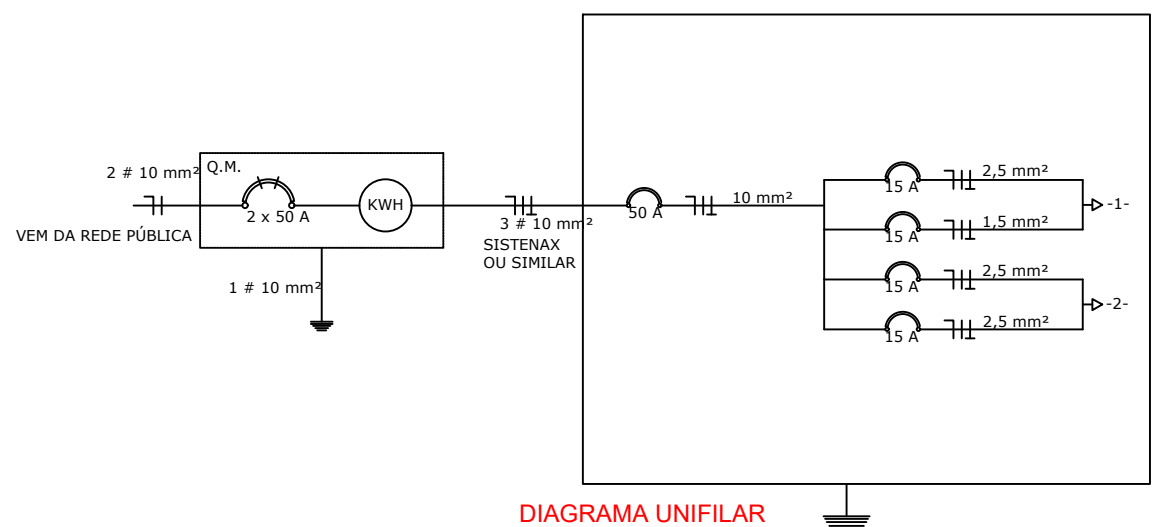
Poste Padrão Celesc  
Cx. Internet

Projeto Elétrico Pav. Térreo  
Sem Escala



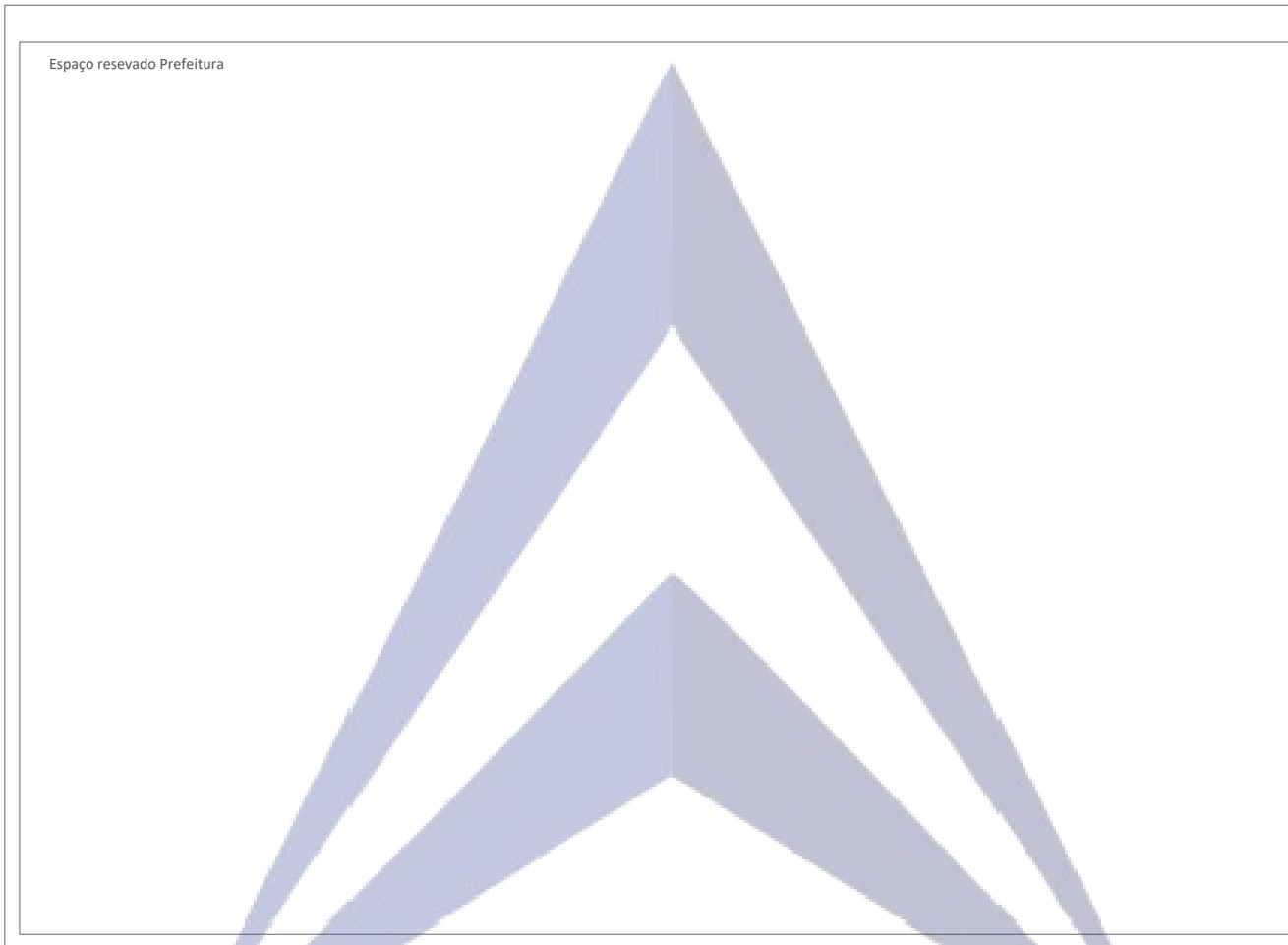
MEDICÃO EM POSTE COM UMA CAIXA MONOFÁSICA

Quadro de cargas e distribuição								
CIRCUITO	AMBIENTE	APARELHO	POTÊNCIA (W)	QUANT.	POTÊNCIA PARCIAL (W)	POTÊNCIA CIRCUITO (W)	FIO (mm²)	DISJ. (A)
-1-	Banheiro	Lâmpada Led	15	12	180		1,5	15
	Barracão	Lâmpada Led	25	40	1000	1180	1,5	15
-2-	Banheiro	Tomada simples	100	5	500		2,5	20
	Barracão	Tomada simples	100	13	1300	1800	2,5	20
TOTAL						2980W		



## LEGENDA

- Condutores Fase, Neutro, Terra e Retorno
- Ponto de Luz comum no Teto
- Ponto de Luz comum na Parede (arandela)
- Ponto de Luz no Teto (embutido)
- Ponto de Luz tubular no Teto
- Tomada de luz na parede, baixa(30cm) (sobrepôr)
- Tomada de luz na parede, meia altura(110cm) (sobrepôr)
- Tomada de luz na parede, alta(210cm) (sobrepôr)
- Tomada de luz no piso
- Interruptor de uma seção (sobrepôr)
- Interruptor de duas seções (sobrepôr)
- Interruptor de três seções (sobrepôr)
- Interruptor Paralelo ou three-way (sobrepôr)
- Interruptor Intermediário ou four-way (sobrepôr)
- Quadro de distribuição de luz e força (sobrepôr)
- Interfone
- TV
- Sensor de presença
- Telefone
- Internet



CONTRATANTE Prefeitura Municipal Celso Ramos - SC		RESPONSÁVEL TÉCNICO Eng. Emanuel Dutra CREA SC: 139269-9			
Projeto:	Elétrico				
CONTRATANTE:	Prefeitura Municipal Celso Ramos - SC				
INDREDO:	Prefeitura Municipal Celso Ramos - SC				
DESCRIÇÃO:	Planta Baixa Projeto Elétrico, Detalhamento				
DATA:	06/04/2022				
ESCALA:	Indicada				
PROJETO:	0422				
ÁREA TERRENO:	300 m²				
ÁREA CONSTRUÍDA:	300 m²				
OBSERVAÇÃO:	PRANCHA E1				